

## Royaume du Maroc



Ministère de l'Agriculture, du Développement  
Rural et des Eaux et Forêts

Direction de l'Enseignement de la Recherche  
et du Développement

## INSTITUT DES TECHNICIENS SPECIALISES EN ÉLEVAGE DE FOUARAT - KENITRA



Adresse : BP. 20 Kénitra  
Tel : 037 38 65 93 - Fax 037 36 50 30

### I – Missions et attributions de l'Institut

- Formation des techniciens spécialisés en Aviculture
- Formation des techniciens en Elevage
- Formation des ouvriers qualifiés en Polyculture- Élevage
- Formation par apprentissage des jeunes ruraux
- Formation continue des professionnels et maîtres de stage
- Formation continue des cadres et agents du MADREF
- Formation des jeunes promoteurs à la création d'entreprises agricoles
- Conduite de travaux de recherche et développement
- Réalisation des études et projets,
- Alphabétisation fonctionnelle des populations rurales
- Développement de la coopération en matière de formation
- Suivi et appui à l'insertion des lauréats.

### II – Historique

- 1965 : création par décision royale
- 1965-1985 : formation de 1137 adjoints techniques
- 1968-1973 : formation de 290 agents techniques topographes
- 1971-1980 : formation de 629 agents d'élevage
- 1974-1976 : formation de 29 agents techniques laitiers
- 1984-2000 : formation de 359 techniciens élevage bovin et ovin

- 1986-2000 : formation de 146 techniciens en élevage avicole et de 75 techniciens en élevage apicole
- 1990-1995 : formation de 47 techniciens en gestion de station de monte

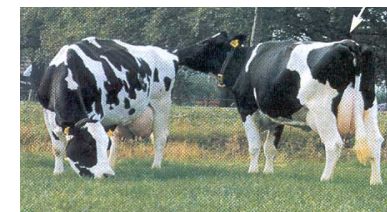
### III – Moyens

#### Les ressources Humaines :

- ◆ 12 formateurs
- ◆ 15 agents d'encadrement
- ◆ 6 instructeurs militaires
- ◆ 45 agents administratifs et de soutien

#### Les bâtiments de l'Institut :

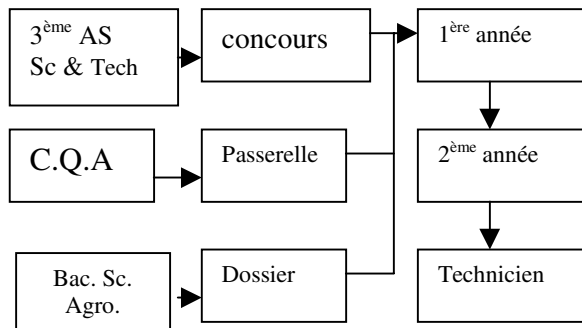
- **un bloc pédagogique**
  - ⊗ 7 salles de classes
  - ⊗ 1 salle d'informatique
  - ⊗ 1 cellule de stage, 1 amph
  - ⊗ 3 laboratoires
  - ⊗ 3 ateliers
  - ⊗ 1 parc animaux , capacité 86 têtes
- **un bloc d'internat**
  - ⊗ 1 dortoir de 160 places
  - ⊗ 1 cuisine, 1 réfectoire de 160 places
  - ⊗ 1 foyer des élèves
- **un bloc administratif de**
  - ⊗ 5 bureaux
  - ⊗ 1 salle de réunion
  - ⊗ 1 bibliothèque
  - ⊗ 1 salle des professeurs



## IV- Conditions d'accès

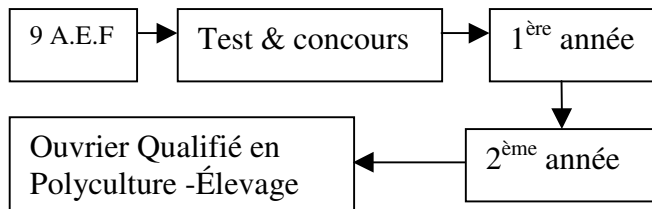
### Niveau technicien :

- Niveau scolaire : 3<sup>ème</sup> A.S au minimum
- Age : 25 ans au plus



### Niveau Ouvrier qualifié :

- Niveau scolaire : 9<sup>ème</sup> année fondamentale
- Age : 15 à 25 ans



## Programme des Techniciens en Polyculture –Élevage

Agrégats et Disciplines	1°A	2°A	Total
<b>Formation de base</b>	<b>230</b>	<b>20</b>	<b>250</b>
Statistique	40	-	40
Informatique	40	-	40
Biologie végétale	40	-	40
Bioclimatologie	30	-	30
Sciences du sol	30	-	30
Techniques de communications	30	-	30
Sport	20	20	40
<b>Formation technique</b>	<b>390</b>	<b>200</b>	<b>590</b>
Phytiatrie	30	20	50
Fertilisation	30	-	30
Irrigation	20	-	20
Zootechnie	40	-	40
Arboriculture fruitière	30	30	60
Grandes cultures	60	30	90
Cultures Maraîchères	30	30	60
Élevage bovin	30	30	60
Élevage ovin-caprin	30	30	60
Aviculture	40	-	40
Apiculture	-	20	20
Mécanique agricole	50	10	60
<b>Enseignement socioprofessionnel</b>	<b>120</b>	<b>100</b>	<b>220</b>
Comptabilité	40	-	40
Gestion de l'entreprise agricole	-	40	40
Commercialisation	-	40	40
Économie générale	30	-	30
Organisation scientifique du travail agricole	30	-	30
Législation du travail	20	-	20
Création de l'entreprise agricole	-	20	20
	20	40	60
<b>Formation pratique et stage</b>	<b>540</b>	<b>960</b>	<b>1500</b>
Session d'Appui à la formation pratique	50	150	200
Stage en entreprise	490	810	1300
<b>Total</b>	<b>1280</b>	<b>1280</b>	<b>2560</b>

## Programme des Ouvriers Qualifiés en Polyculture –Élevage

Agrégats et Disciplines	1°A	2°A	Total
<b>Formation de base</b>	<b>160</b>	<b>40</b>	<b>200</b>
Français	20	-	20
Calcul professionnel	20	-	20
Techniques de communication	-	20	20
Botanique	20	-	20
Pédologie	20	-	20
Climatologie	20	-	20
Sport et activités socioculturelles	60	20	80
<b>Enseignement technique</b>	<b>460</b>	<b>90</b>	<b>550</b>
Techniques culturelles	20	-	20
Techniques de fertilisation	20	-	20
Techniques d'irrigation	20	-	20
Techniques de production de plants	20	-	20
Techniques phytosanitaires des cultures	40	-	40
Grandes cultures	60	20	80
Arboriculture fruitières	60	20	80
Cultures légumières	60	20	80
Mécanisation agricole	50	-	50
Technique d'élevage	80	20	100
Aménagement des espaces verts	20	-	20
<b>Enseignement socioprofessionnel</b>	<b>20</b>	<b>60</b>	<b>80</b>
Organisation du travail	20	-	20
Législation du travail	-	20	20
Notions en marketing	-	20	20
Organisation dans le milieu professionnel	-	20	20
<b>Formation pratique et stages</b>	<b>720</b>	<b>1280</b>	<b>2000</b>
Stages	640	1120	1760
Sessions d'appui à la formation	80	160	240
<b>Total</b>	<b>1360</b>	<b>1470</b>	<b>2830</b>